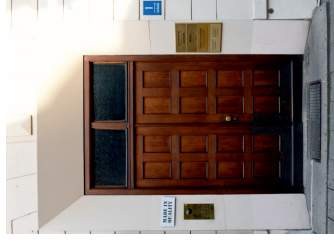


Gemeinschaftspraxis

Prof. Heufelder, Prof. Stoffel
& Kollegen

Die erste Adresse



Gemeinschaftspraxis
Prof. Heufelder, Prof. Stoffel & Kollegen

Prof. Dr. med. Markus Stoffel
Am Kosttor 1
80331 München

Telefon: 089 2323 92 990
Telefax: 089 2323 92 9920

kontakt@prof-stoffel.de
www.prof-stoffel.de

Unsere Praxis ist eine Privatpraxis.
Termine nach Vereinbarung.



Prof. Dr. med. Markus Stoffel
Innere Medizin
und
Präventivmedizin



Gesund und leistungsfähig für mehr Lebensqualität.

Gesund und leistungsfähig für mehr Lebensqualität.

Gesund und leistungsfähig für mehr Lebensqualität.

Gesund und leistungsfähig für mehr Lebensqualität

Mir liegt die Gesundheitsvorsorge und, im Falle einer Erkrankung, die Gesundung meiner Patienten sehr am Herzen.

Mit Rat und Tat stehe ich an Ihrer Seite und verfolge dabei einen besonders persönlichen Ansatz, der Ihre Beschwerden ganzheitlich erfasst und analysiert. In einer sehr differenzierten Untersuchung erfasse ich Ihre persönlichen Gesundheitsparameter und erstelle einen individuellen Therapieplan.

Mein Fokus ist der Mensch in seiner Gesamtheit

Bei der Behandlung stehen nicht einzelne Symptome im Vordergrund, sondern es wird nach den Ursachen gesucht.

Das ist persönliche Medizin, wie ich sie verstehe: Modernste Erkenntnisse einsetzen. Das Umfeld des Einzelnen wahrnehmen.

Wissenschaftlich gedacht. Ganzheitlich umgesetzt.

• **Gesamte Innere Medizin**

- Umfassende Check-Ups und Leistungsdiagnostik
- Medizinische Prävention

• **Umfangreiche Labordiagnostik**

- Orthomolekulare und mitochondriale Medizin
- Stressmedizin, Erschöpfungszustände

• **Stoffwechsel/ Hormone**

- Stoffwechselerkrankungen (Zucker, Fett, Kryptopyrrolurie u.a.)
- Schilddrüsen- und Hormonfunktionsstörungen
- Bioidentische Hormonersatztherapie

• **Funktionelle Darmgesundheit**

- inkl. Darmsanierung
- Nahrungsmittelunverträglichkeiten

• **Sonstiges**

- Diagnostik und Behandlung von Schwermetallbelastungen
- Effektive Gewichtsreduktion/ Stoffwechseleoptimierung
- Schlafmedizin

Langjährige Erfahrung kombiniert mit Ultraschall- und Laboruntersuchungen

Mit modernen Ultraschallmethoden untersuche ich die inneren Organe und Gefäße. So werden zum Beispiel frühzeitig Veränderungen der Gefäßwand ("Arteriosklerose") sicher erkannt. Die Labordiagnostik ist weitgehend. Sie umfasst sowohl klassische Parameter wie auch Mikronährstoffe, Vitamine und Hormone. Darüber hinaus spielen „Stresshormone“ und Neurotransmitter sowie Ihre Darmflora eine entscheidende Rolle.

Ich gebe mich nicht mit dem „großen Blutbild“ zufrieden, sondern analysiere Ihren ganz individuellen Gesundheitsstatus. Dabei macht die richtige Konzentration oben genannter Vitalstoffe oft den entscheidenden Unterschied!

Ursachen für Krankheiten können so aufgespürt und Ihre Gesundheit und Leistungsfähigkeit merklich gesteigert werden.